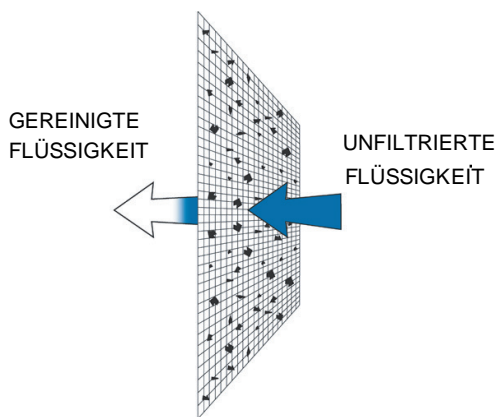


Standard Gewebe-Flüssigkeitsfilterbeutel

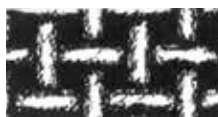
- Abscheideraten von 1 bis 1500 µm
- Alle branchenüblichen und kundenspezifischen Größen erhältlich
- Medien mit hohem Durchfluss und geringem Druckverlust
- Filtration an der Oberfläche
- Breite chemische Beständigkeit
- Vernähte Konstruktion
- Griffe serienmäßig an allen Beuteln
- Keine Faserabgabe
- Hohes Rückhaltevermögen
- Temperaturbeständig bis 204 °C (400 °F)
- Silikonfreie Konstruktion
- Wirtschaftliche Entfernung von nicht verformbaren Verunreinigungen
- Wahlweise Snapring Abdichtung aus Kunststoff oder Stahl
- Sie halten die FDA-Bestimmungen für den Kontakt mit Lebensmitteln gemäß Absatz 21, Abschnitt 177.1520 ein



Gewebebeutel-Materialien



Multifilament-Gewebematerialien werden aus Fäden aus kleineren Fasern gewebt. Beutel aus diesem Material sind kostengünstig und zum Einmalgebrauch bestimmt.



Monofilament-Gewebe wird aus Einzelfasern gewebt. Die Öffnungen sind quadratisch und gleichmäßig. Beutel aus diesem Material haben eine hervorragende Festigkeit und können zum Teil gereinigt werden.

Gewebebeutel-Arten

S-Ring-Beutel haben einen verzinkten Stahlring (Edelstahl optional), der oben in den Beutel eingenäht ist. Sie werden standardmäßig mit Nähten geliefert. V-Ring-Beutel haben einen speziell entwickelten Hochtemperatur-Snapring, der oben in den Beutel eingenäht ist. Sie werden standardmäßig mit Nähten geliefert.

Gewebematerialien	Feinheit (µm)																	
	1	5	10	25	50	75	100	125	150	175	200	250	300	400	600	800	1000	1500
NMO	•	•	•	•	•	•	•	•	•	•	•	•	•	•	•	•	•	•
POMO								•	•		•	•	•	•	•	•	•	
PEMU/NMU										•	•	•	•	•	•	•	•	•

Bestellinformationen

G	Medien	Feinheit (µm)	Abdeckung/Mantel	Beutelmaße			Ringart	Optionen
				Größe	Durchmesser	Länge		
	NMO = Nylon-Monofilament	1-1500	P = schlicht (keine Abdeckung)				C = Handelsüblicher Snapring	A = Maschinelle Naht
	POMO = Polypropylen Monofilament			1	7,06"	16,5 Zoll	PP = Polypropylen (gewalzt)	DS = Zugband
	PEMU = Polyester-Multifilament			2	7,06"	32,0 Zoll	S = Standard-Stahlring	EB = verstärkte Naht
	NMU = Nylon-Multifilament			3	4,12"	8,0 Zoll	SS = Edelstahlring	NR = kein Ring
				4	4,12"	14,0 Zoll	V = Hochtemperatur-Kunststoff-snapring	RC = Ring von innen vernäht (nur S & SS)
				7	5,5"	15,0 Zoll	P = Eaton Sentinel®	
				8	5,5"	20,0 Zoll		
				9	5,5"	31,0 Zoll		
				C1	7,31"	16,5 Zoll		
				C2	7,31"	32,5 Zoll		
				12	8,0"	30,0 Zoll		

HAFTUNGS-AUSSCHLUSS: Alle Angaben über technische Eigenschaften wurden in repräsentativen Labortests unter kontrollierten Bedingungen ermittelt. Diese sind weder als Garantie, spezifische Eigenschaften oder vorhersehbare Ergebnisse zu verstehen. Die spezifische Leistung kann in Abhängigkeit von der Art der Verunreinigungen, den Durchflussraten und den Umgebungsbedingungen stark variieren. Es wird empfohlen, dass jeder Anwender gründliche Qualifikationstests durchführt, um die gewünschten Ergebnisse zu erzielen. Für zusätzlichen technischen Support ist auf Anfrage ein Product Performance Guide erhältlich.

DB_GN-GP_190701