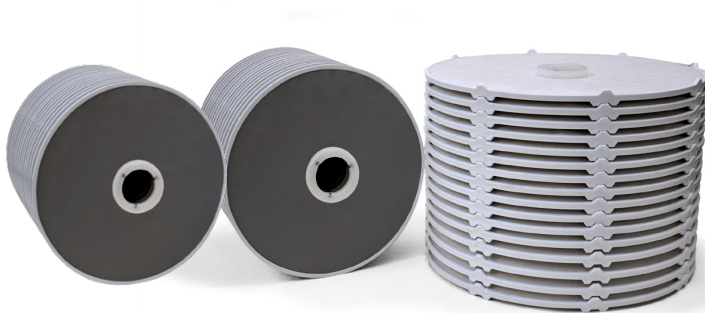


## GSDC-Serie Aktivkohle Filtermodule

Die Tiefenfiltermodule der GSDC-Serie bestehen aus einer speziellen Filtermatrix, die reine Zellulose in Kombination mit Aktivkohle enthält. Diese Matrix ist eingebettet und wird abgedichtet durch einen stabilen Stützkäfig aus Polypropylen. Die Flachdichtung für die Abdichtung der Module untereinander und zum Gehäuse stehen in verschiedenen Materialien zur Verfügung, um eine breite chemische Kompatibilität und so den Einsatz in einer Vielzahl von Flüssigkeitsanwendungen zu ermöglichen. Auf Anfrage prüfen wir gerne Ihren speziellen Wunsch. Die Filtermodule der GSDC-Module von Global Filter eignen sich sowohl für Laborumgebungen mit geringem Durchsatz als auch für große Produktionsmengen und ermöglichen die Reinigung von Lösungen sowie die Entfernung von Geschmack, Geruch und Farbe. Die Tiefenfiltermodule der GSDC-Serie sind so konzipiert, dass die Freisetzung von Aktivkohle-Feinanteilen verhindert wird.



### Abmessungen (Nominal)

Konfiguration	Konstruktionsmaterialien	Effektive Filteroberfläche (EFA)
12" Durchmesser, 15 Zellen	Polypropylen	1,67m <sup>2</sup>
16" Durchmesser, 15 Zellen	Polypropylen	3,50 m <sup>2</sup>

### Typische Anwendungen

- API
- Chemische Zwischenenergiezeugnisse
- Sirupe & Aromen
- Bier, Wein & Spirituosen
- Turbinenschmiermittel
- Kosmetik
- Plasma & Nährmedien

### Verwendete Materialien

**Medien**.....Zellulose und Aktivkohle  
**Umrandung**.....Polypropylen  
**Abstandshalter & Separator**.....Polypropylen  
**Dichtungshalterung**.....Polypropylen  
**O-Ringe/Dichtungen**.....Buna, EPDM, Silikon\*, Viton®

Die mit einem Sternchen (\*) gekennzeichneten Dichtungen gehören zur Standardausstattung.

### Betriebsbedingungen

**Dampfsterilisation**.....3 Zyklen für 250°F (121°C)  
**Temperatur (max)**.....176°F (80°C)  
**Differenzdruck (max)**.....30 PSID (2.1 bar bei 68°F (20°C))  
**Empfohlenes Spülvolumen**.....2.5 gal ft<sup>2</sup> (100L/m<sup>2</sup>)

### Einhaltung der Lebensmittelsicherheit

Die verwendeten Materialien entsprechen den FDA-Vorschriften für den Kontakt mit Lebensmitteln und Getränken, wie im US Code of Federal Regulations, 21CFR, beschrieben. Die für die Herstellung der Filtermedien und die für die Hardware verwendeten Materialien gelten gemäß den EU-Richtlinien 1935/2004 und/oder 10/2011 als sicher für den Kontakt mit Lebensmitteln.

### Bestellinformationen

GSDC	A	Medien	Zelldurchmesser	# von Zellen	Dichtungen
		N = Aktivkohle (45% w/w)	12 = 12"	15 = 15 Zellen	B = Buna
			16 = 16"		E = EPDM
					S = Silikon*
					V = Viton®
					T = PTFE

HAFTUNGSAUSSCHLUSS: Alle Angaben über technische Eigenschaften wurden in repräsentativen Labortests unter kontrollierten Bedingungen ermittelt. Diese sind nicht als Garantie, spezifische Eigenschaften oder vorhersehbare Ergebnisse zu verstehen. Die spezifische Leistung kann in Abhängigkeit von der Art der Verunreinigungen, den Flüssigkeitseigenschaften, den Durchflussraten und den Umgebungsbedingungen stark variieren. Es wird empfohlen, dass jeder Anwender gründliche Qualifikationstests durchführt, um die gewünschten Ergebnisse zu erzielen. Für zusätzlichen technischen Support ist auf Anfrage ein Produkt Performance Guide erhältlich.

DS\_GSDC\_220906